

آزمایش های مخصوص بانوان

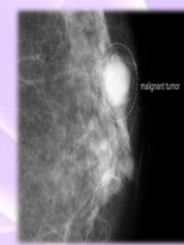
مراجعه محترم:

قدیمی ها می گفتند پیشگیری بهتر از درمان است. انجام برخی از آزمایش ها در مراحل اولیه بیماری (سرطان، دیابت، فشار خون و پوکی استخوان) مانع از پیشرفت بیماری شده و شرایط مناسبی را در راستای درمان موثر مهیا می سازد.

انجام به موقع بعضی از آزمایش ها حتی قبل از آشکار شدن نشانه های بیماری، فرد را بسوی سلامتی سوق می دهد

آزمایش های مناسب برای بانوان با در نظر گرفتن سن، سابقه خانوادگی، سابقه ابتلای فرد به انواع بیماری ها و وجود فاکتورهای خطر را متفاوت است اما به تمامی بانوان موارد مندرج در این مجموعه توصیه می شود

سرطان پستان



سرطان سینه یکی از شایع ترین سرطان ها در بین بانوان ایرانی می باشد. شناسایی به موقع بیماری، شانس بهبودی کامل را افزایش داده و مانع از تهاجم توده سرطانی به بافت های دیگر (غده لنفاوی زیر بغل، ریه و مغز) می شود اگر سن شما بین ۳۰-۲۰ سال می باشد سینه شما می بایست هر ۳-۲ سال یکبار بوسیله پزشک معاینه و در صورت احتمال ابتلای شما به این بیماری آزمون زیر سالانه تکرار شود.

آزمون ماموگرافی

در این آزمون به کمک اشعه ضعیف ایکس توده موجود در پستان قبل از قابل لمس شدن مشخص می شود به خانم های ۴۰ سال به بالا، ماموگرافی سالانه توصیه می شود. البته لازم به ذکر است که پزشک معالج ممکن است به علی این آزمون را در فواصل زمانی کمتری نیز توصیه نماید.

سرطان دهانه رحم

سرطان دهانه رحم دومین نوع سرطان شایع در بین زنان است. سالانه ۵۰۰ هزار نفر در دنیا به این بیماری مبتلا می شوند و ۳۰۰ هزار نفر جان خود را به دلیل ابتلا به این بیماری از دست می دهند. در این نوع سرطان، سلول های این منطقه به صورت غیر طبیعی و نامنظم رشد کرده و موجب تغییر غیر عادی رحم می شوند. علت بوجود آمدن بیماری کاملا مشخص نیست اما یکی از علل بروز آن ویروس ها می باشند. گونه هایی از ویروس پاپیلوماوی انسانی (زگیل ناحیه تناسلی) از عوامل ایجاد این بیماری بشمار می روند.



پاپ اسمیر یا نمونه برداری از دهانه رحم

جهت انجام این آزمون پزشک متخصص زنان مقداری از سلول های دهانه رحم را تراشیده و به آزمایشگاه پاتولوژی ارسال می نماید

متخصص پاتولوژی با رنگ آمیزی و مطالعه دقیق این سلولها در زیر میکروسکوپ، سلامتی یا تغییر شکل سلولها را گزارش خواهد داد. بهتر است اولین آزمون پاپ اسمیر برای بانوان جوان از ۲۱ سالگی آغاز و سپس هر ۲ سال یکبار تکرار گردد.

به بانوان ۴۰ سال به بالا انجام این آزمون سالی یکبار توصیه می شود.

واکسن علیه سرطان دهانه رحم

دو نوع واکسن به نامهای گارداسیل (Gardasil) و سرواریکس (Cervarix) در خارج از ایران موجود می باشند و می توانند زنان زیر ۲۶ سال را در برابر بعضی از گونه های ویروس پاپیلوماوی انسانی محافظت نمایند لازم به ذکر است که این واکسن ها قادر نیستند بانوان جوان را بر علیه تمامی گونه های ویروس محافظت نمایند.

کلسترول و چربی خون

کلسترول نوعی چربی است که در دیواره تمامی سلول ها موجود بوده و پیش ساز برخی هورمون ها و ویتامین D می باشد. کبد کلسترول مورد نیاز خود را تهیه میکند. محصولات حیوانی حاوی کلسترول می باشند مقادیر مازاد این ماده در رگها تجمع کرده و مانع از جریان خون میشود. گرفتگی عروق سالهای سال بدون نشانه خواهد بود و در نهایت می تواند به سکنه قلبی و مغزی منجر شود.

گرفتگی عروق

فشار خون، کشیدن سیگار و دیابت عواملی هستند که در گرفتگی عروق نقش دارند. با تغذیه صحیح و فعالیت بدنی و با عدم مصرف دخانیات می توان خطر ابتلا به گرفتگی عروق را کاهش داد.

ادامه اندازه گیری کلسترول

پس از خون گیری میزان کلسترول بد خون و یا LDL، کلسترول خوب خون یا HDL و همچنین چربی خون یا تری گلیسیرید اندازه گیری می شود. در صورتی که سن شما بیشتر از ۲۰ سال است و مشکل خاصی ندارید، توصیه می شود این آزمون برای شما هر پنج سال یکبار انجام گردد.

فشار خون

با افزایش سن احتمال افزایش فشار خون بیشتر می شود، بخصوص زمانی که فرد به خوردن غذاهای پر چرب و نا سالم عادت داشته باشد و یا دچار اضافه وزن باشد. فشار خون موجب مشکلات جدی قلبی و عروقی بوده و عامل اصلی سکنه قلبی و مغزی می باشد. با پزشک خود همکاری کرده و در جهت کاهش فشار خون خود تلاش کنید.

کاهش فشار خون مانع از ایجاد مشکلات قلبی عروقی و کلیوی می شود

اندازه گیری فشار خون

در اندازه گیری فشار خون دو عدد بدست می آید:

اولین عدد مربوط به فشار خون در هنگام ضربان قلب است و به آن فشار خون سیستولیک گفته می شود. دومین عدد متعلق به فشار خونی است که در فاصله بین ضربان قلب اندازه گیری می شود و فشار خون دیاستولیک نامیده می شود.

فشار خون مناسب

- فشار سیستولیک کمتر از ۱۲۰ mmHg
- فشار دیاستولیک کمتر از ۸۰ mmHg



دیابت نوع ۲ و یا مرض قند

جالب است بدانید، یک سوم افرادی که به دیابت نوع ۲ مبتلا هستند از بیماری آید مطلع نیستند!

دیابت میتواند یکی از عوامل ایجاد بیماریهای قلبی، کلیوی، عروقی و حتی کوری به جهت از بین رفتن عروق خون رسان به شبکیه چشم باشد. دیابت را می توان با کم کردن وزن، تغذیه صحیح، ورزش و دارو کنترل کرد. دیابت نوع ۲ رایج ترین نوع دیابت است و دیابت نوع یک در کودکان و نوجوانان دیده می شود.

آزمایش های تشخیصی دیابت عبارتند از:

- آزمایش قند خون ناشتا
- هموگلوبین ای وان سی HbA1C
- آزمون تحمل قند
- آزمون چالش قند

آزمون قند خون ناشتا

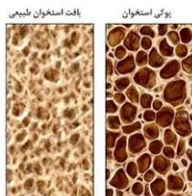
جهت انجام آزمایش قند خون ناشتا، فرد باید حداقل ۸ ساعت ناشتا باشد. قند خون ۱۲۵-۱۰۰ mg/dL به عنوان مرز دیابت و بیشتر از ۱۲۶ mg/dL به عنوان بیمار دیابتی شناخته می شود.

پوکی استخوان

پوکی استخوان به شریایگی گفته می شود که استخوانهای فرد ضعیف و شکننده می شوند. در بانوان بعد از یائسگی به علت تغییرات هورمونی، توده استخوانی به مرور کم میشود. لازم به ذکر است که آقایان نیز به پوکی استخوان دچار می شوند. اولین

نشانه های این بیماری شکستگی دردناک با حوادث بسیار ساده می باشد. در بانوان بالای ۵۰ سال از هر ۲ شکستگی یکی به علت پوکی استخوان و در مردان بالای ۵۰ سال از هر ۴ نفر، یک نفر به پوکی استخوان مبتلا ست.

خوشبختانه این مشکل قابل پیشگیری و درمان پذیر است. آزمون های آزمایشگاهی و همچنین انجام آزمایش سنجش تراکم استخوان مقدار درصد تحلیل و یا ترممی استخوان را مشخص می کنند. با انجام این آزمون ها می توان مانع از شکستگی شد.





آزمایشگاه پاتوبیولوژی
AMIRKABIR LABORATORY

آزمایش‌هایی که به

بانوان

توصیه می‌شود

درمان بیماری ایدز

تا به حال درمان و یا واکسنی جهت پیشگیری این بیماری پیشنهاد نشده است. استفاده از داروهای ضد ویروسی در مراحل اولیه آلودگی به ویروس، سیستم ایمنی را جهت مبارزه با ویروس تقویت می‌کند.

آزمایش آلودگی به ویروس اچ ای وی HIV

آلودگی به ویروس اچ ای وی (HIV) در سال‌های اولیه آلودگی هیچ علامتی ندارد. تنها راه شناسایی آلودگی از طریق آزمایش خون می‌باشد. در صورت مثبت بودن آزمون اولیه، آزمایش تکرار شده و آزمایش‌های دیگری نیز درخواست خواهد شد. احتمال اینکه فرد به ویروس آلوده باشد و جواب آزمایش منفی باشد وجود دارد.

توصیه می‌شود برای افراد ۶۴-۱۶ سال، حداقل یک بار این آزمون انجام شود.

گلوکوم یا آب سیاه چشم

در این بیماری فشار چشم افزایش می‌یابد و در نتیجه اعصاب بینایی آسیب دیده و به مرور بینایی فرد کم می‌شود. در صورت عدم معالجه فرد نا بینا خواهد شد. مراحل اولیه بیماری فاقد علامت است و به مرور بینایی فرد کمتر می‌شود.

اندازه گیری فشار چشم

به بانوان چهل سال به بالایی که سابقه فشار چشم در خانواده نداشته‌اند توصیه می‌شود فشار چشم خود را تحت نظر چشم پزشکی اندازه‌گیری نمایند و به افرادی که در بین بستگان درجه اول آنها فشار چشم بالا وجود داشته و یا افرادی که استروئید مصرف می‌کنند توصیه می‌شود فشار چشم خود را مرتب بوسیله چشم پزشکی اندازه‌گیری نمایند.

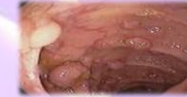
References:

- 1-Human Papillomavirus (HPV) Vaccine – Gardasil and Cervarix Medical Policy Department, Clinical Affairs Division; April ۲۲, ۲۰۱۰
- ۲-Persian American cancer institute; www.PACI.org
- ۳- http://www.emedicinehealth.com/colon_cancer/article_em.htm
- ۴- National breast cancer foundation <http://www.nbcf.org.au/>
- ۵- NOF's Clinician's Guide to Prevention and Treatment of Osteoporosis; <http://nof.org/hcp/clinicians-guide>
۶. American Heart Association; Understanding blood pressure Reading; www.Heart.org
۷. AACE Guidelines - American Association of Clinical Endocrinologists
۸. National Heart, Lung and blood institute; <https://www.nhlbi.nih.gov/health/health-topics/topics/atherosclerosis>
- ۹- The melanoma book, the complete guide to prevention and treatment: Howard L Kaufman ۲۰۰۵
۱۰. Glaucoma: <http://en.wikipedia.org/wiki/Glaucoma>

این آزمون‌ها قادرند احتمال وقوع شکستگی را پیش‌بینی و شیوه جلوگیری و درمان پوکی استخوان را تحلیل نمایند. انجام آزمون تراکم استخوان به تمام خانم‌های ۶۵ سال به بالا توصیه می‌شود. در صورتی که احتمال ابتلای شما به این بیماری به هر دلیل، بالا باشد این آزمون در سنین پایین‌تر به شما توصیه می‌شود.

سرطان روده

یکی از شایع‌ترین سرطان‌ها در ایران سرطان روده است. اکثر سرطان‌های روده به جهت وجود پولیپ‌ها و یا تجمع سلولی ایجاد می‌شوند. این پولیپ‌ها در دیواره داخلی روده بزرگ بوجود آمده و همیشه بدخیم نیستند. در صورت بدخیمی پولیپ‌ها، احتمال گسترش آنها به دیگر نقاط بدن افزایش می‌یابد، لذا بهتر است هر چه زودتر جراحی و از بدن فرد خارج شوند.



غربالگری سرطان روده

در آزمون کولونوسکوپی پزشک متخصص با ابزار خاصی داخل روده بزرگ و کوچک را مشاهده کرده و در صورت تشخیص پزشک، نمونه برداری از روده انجام شده و جهت بررسی به بخش پاتولوژی ارسال می‌گردد. آزمون CEA در خون فرد نیز روش دیگری است که نوع خاصی از توده سرطان روده را مشخص می‌نماید.

سرطان پوست

سرطان پوست متنوع است و درمان به موقع برای انواع آن اثر بخش خواهد بود. خطرناک‌ترین نوع سرطان پوست ملانوم نام دارد و رنگدانه‌های پوست را درگیر می‌کند. در بعضی افراد خطر ابتلا به این بیماری به علل ژنتیکی و یا محیطی بیشتر بوده و ابتلای فرد به این بیماری بیشتر است. توصیه می‌شود افراد از قرارگرفتن به مدت طولانی در برابر نورمستقیم خورشید خودداری نمایند. جهت جلوگیری از پیشرفت بیماری، اندازه و شکل خال‌های خود را بررسی کنید. در صورت مشاهده تغییر در خال‌ها در معاینات منظم سالانه خود از پزشک معالج خود خواهان بررسی تغییرات این خال‌ها شوید.



ویروس اچ ای وی HIV

ویروس HIV عامل ایجاد بیماری ایدز AIDS می‌باشد و ویروس اچ ای وی از طریق خون و مایعات بدن از فردی به فرد دیگر انتقال می‌یابد.

راههای انتقال ویروس اچ ای وی

آمیزش جنسی حفاظت نشده، انتقال خون آلوده از طریق سوزن‌های آلوده به ویروس، انتقال خون مادر به فرزند در طول بارداری، زایمان و شیردهی

شیردهی

تهران، چهارراه یافت آباد، ابتدای بلوار معلم، پلاک ۳

تلفن: ۶۶۶۱۱۸۴۶، ۶۶۶۰۴۶۵۱، ۶۶۶۰۴۶۵۳